

INNOVATIVES
HERZ DER ALPEN



ALPENHANF 360°

STANDORTAGENTUR TIROL

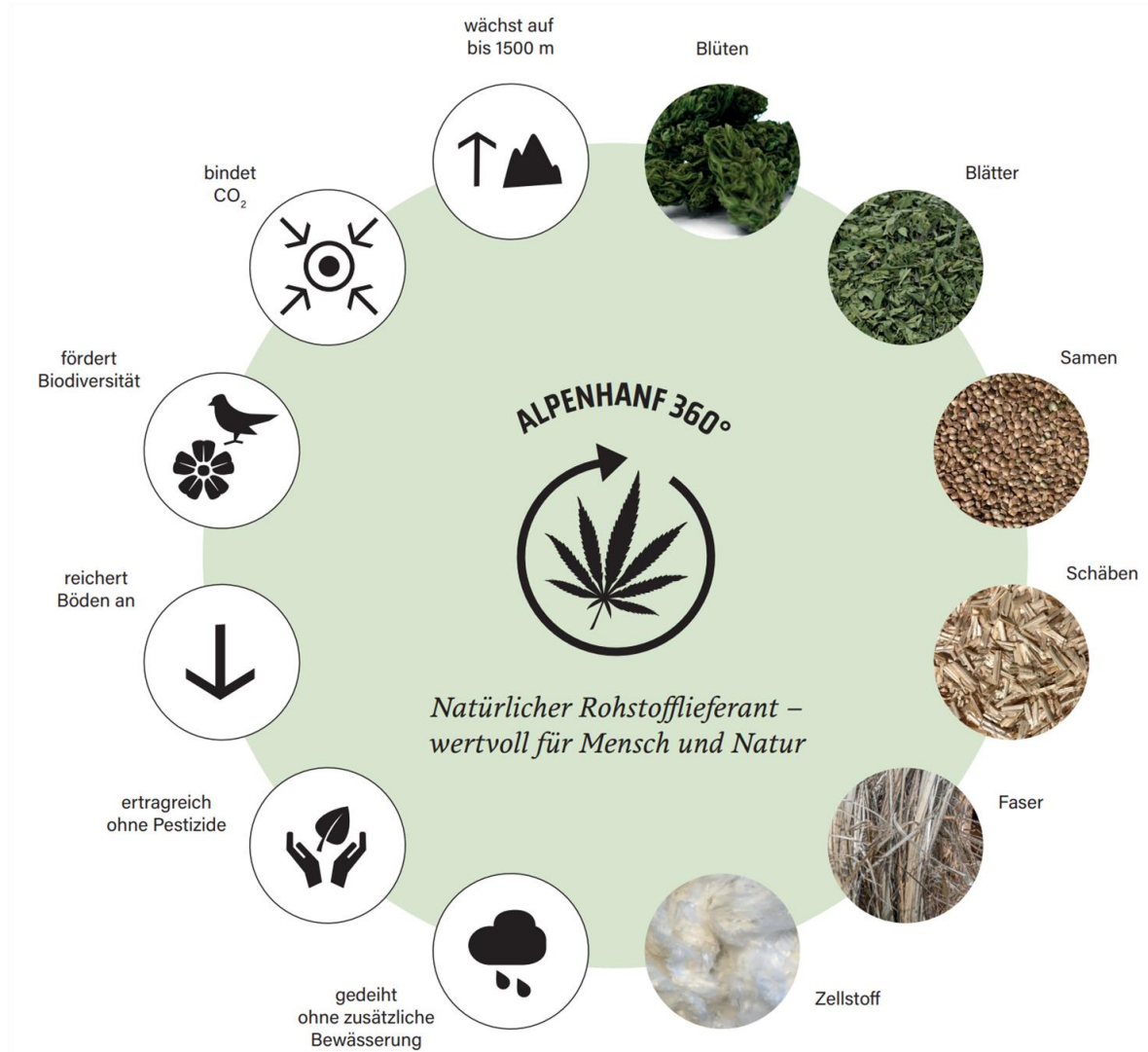


ALPENHANF 360°

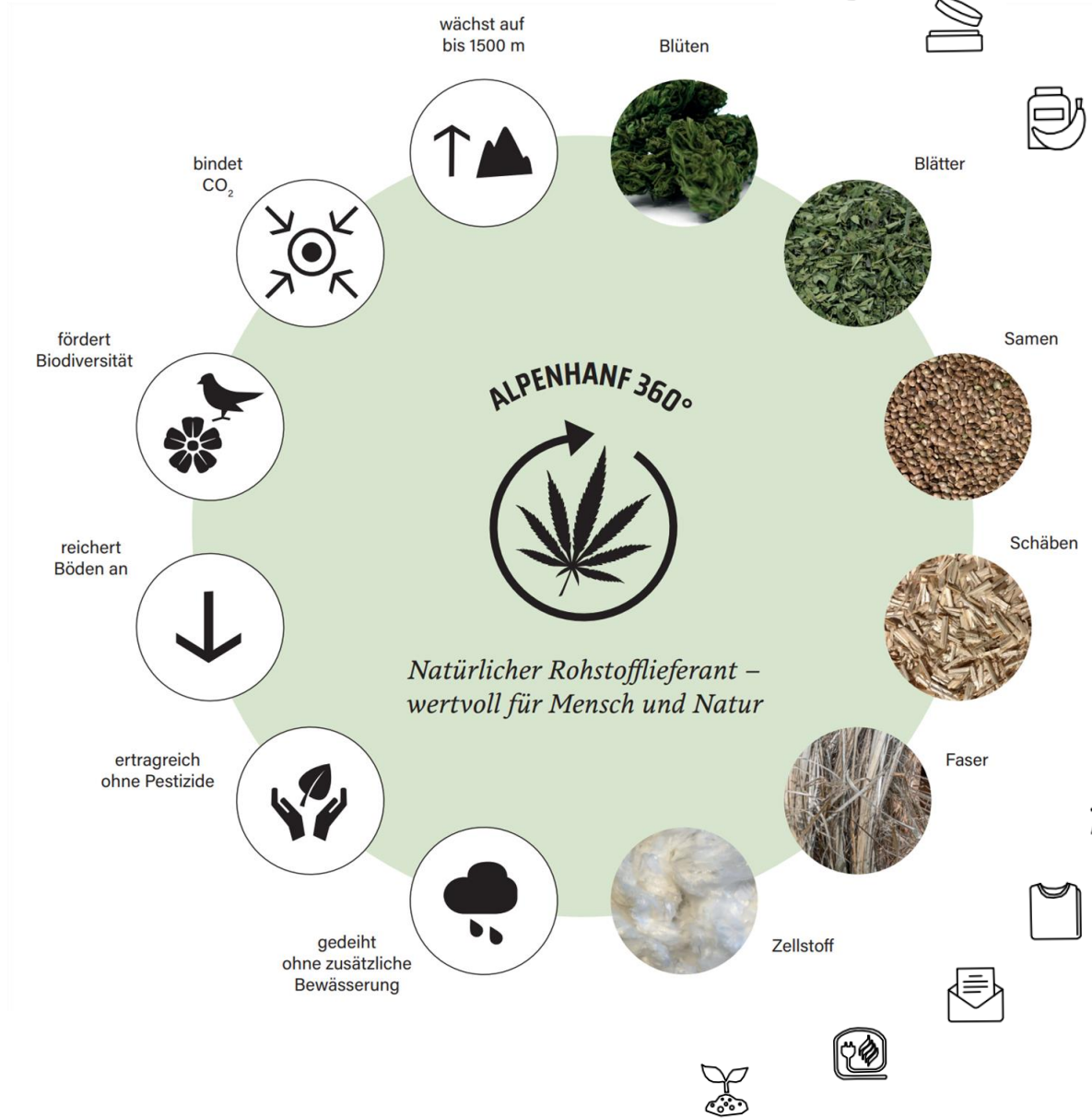
Zukunftsmodell oder Nischenromantik?

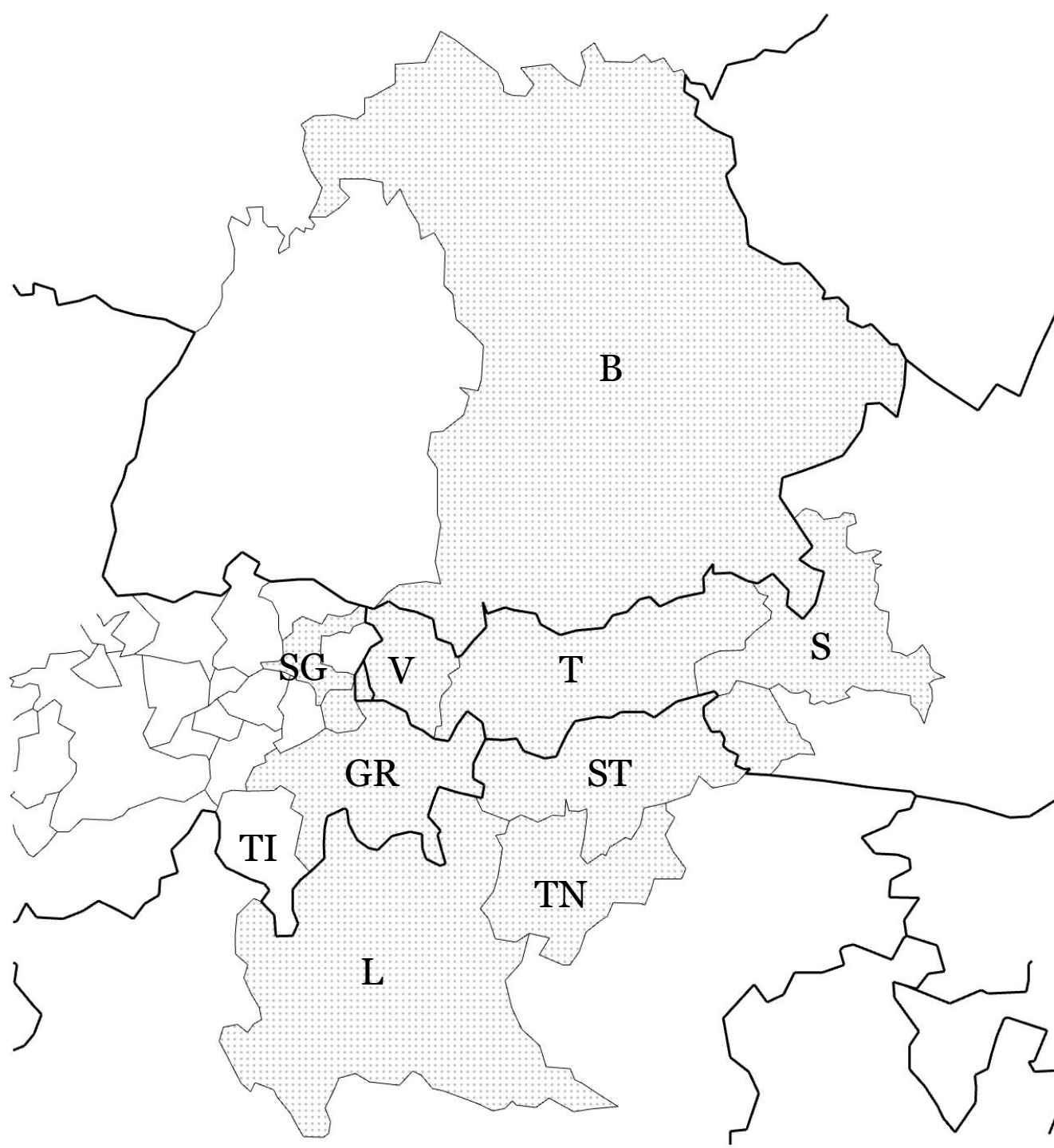
STANDORTAGENTUR **TIROL** **DI Valentine Troi** Alpine Kreislaufwirtschaft, Arge Alp

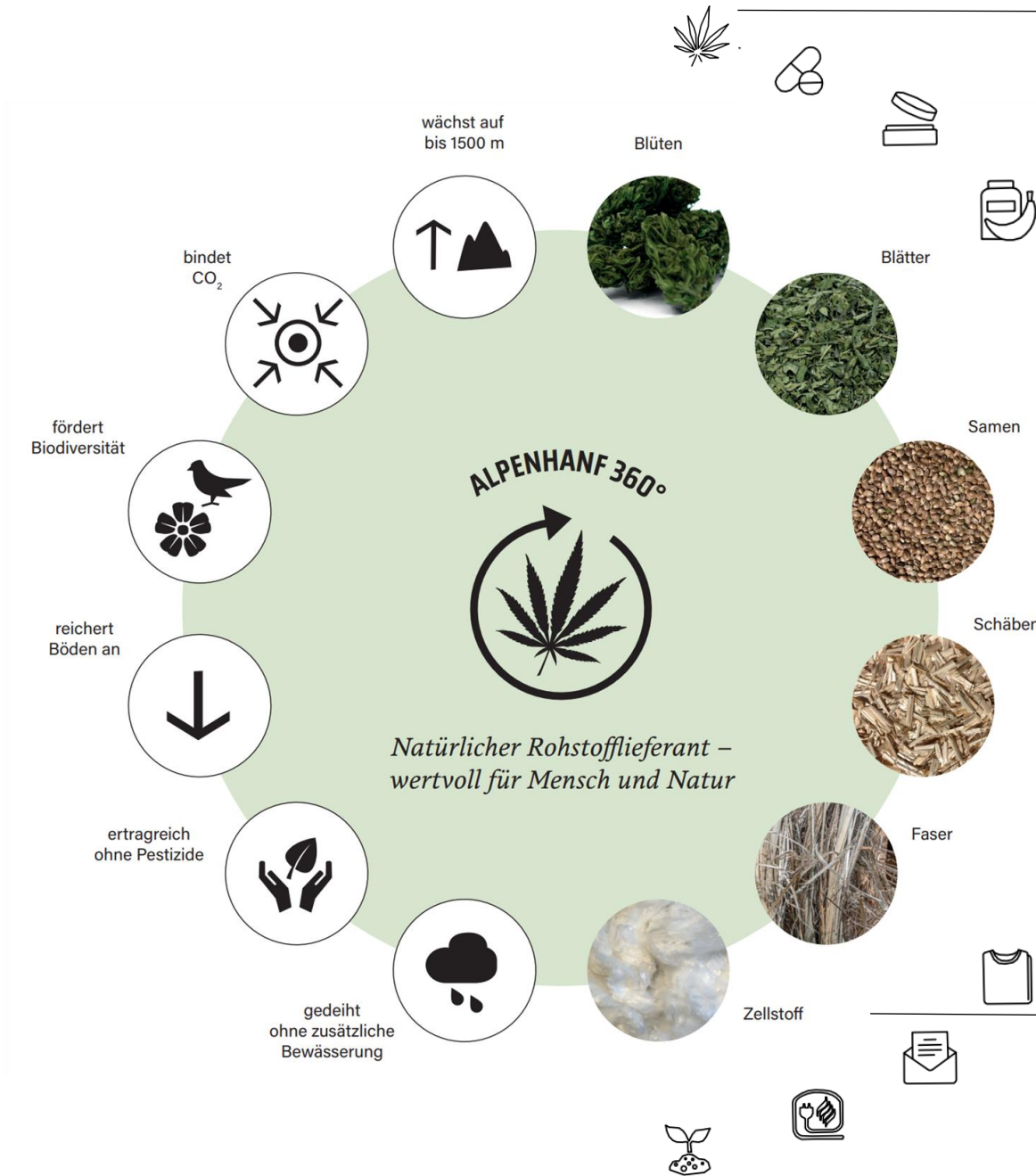
LEBENSRAUM TIROL
HOLDING
– TIROL WERBUNG
– STANDORTAGENTUR TIROL
– AGRARMARKETING TIROL











Row 1: LLA, Halbfurter, flausbauer, ecopassion, Tiroler Bergbau, AlpenPionier, Hempions, Sand's Hof, Profarmer, THERESE MÖLK, Tiro, BIO vom BERG, Fohlenhof, ALPEN ZOO, ROTTAL HANF.

Row 2: Schönthaler, eurac research, unibz, Freie Universität Bozen, Libera Università di Bolzano, Università Linceo de Bolzano, start somewhere, glückspilze, HSLU Hochschule Luzern.

Row 3: GLÄRNISCH, whisperwool, ÖTZTALER MUSEEN, Gottstein, Fibers³⁶⁵, tr composite components, ALPEX, SPUR.ART, ATOMIC, universität innsbruck, LEKI, fibonic, B.A.M., DITF, prötotipo, ZANIER, Imbotex Lab, Tiro, SALEWA, flawa consumer, ÖTZTALER SCHAFWOLLZENTRUM REGENSBURGER, stöhr, JORDAN, LAMPOON, Hochschule Zittau/Görlitz.

Row 4: Candiani DENIM, GMUND PAPIER, creca, Seidemann, HANFU, MEI.







ALPENHANF
360°

INNOVATIONEN

rund um Anbau und Verwertung
von Hanfpflanzen, deren
Fasern und Inhaltsstoffen



Vorherige Seite



ALPENHANF 360°

ENTDECKE DEN
HANFKREISLAUF

EDLSTOFFE
In Tirol wird Hanf seit Jahrhunderten angebaut...
WIEDERWERTUNG
Nach der Anbauzeit fließt alles zu Holz und Holzwerkstoffen...
ENERGIE
Hanf ist ein hervorragendes Biomasse-Energieerzeugnis...
WIEDERWERTUNG
Nach der Anbauzeit fließt alles zu Holz und Holzwerkstoffen...
WIEDERWERTUNG
Nach der Anbauzeit fließt alles zu Holz und Holzwerkstoffen...

WUTZHEILE
Hanf enthält über 40 verschiedene Wirkstoffe...
WUTZHEILE
Hanf enthält über 40 verschiedene Wirkstoffe...
WUTZHEILE
Hanf enthält über 40 verschiedene Wirkstoffe...

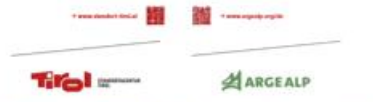


ALPENHANF 360°

PROJEKT
PARTNER

ALPENHANF ist ein nachhaltiger und vielseitig verwendbarer Rohstoff...
Für regionale alpine Wirtschaft. Gleichzeitig gibt es ein Anbau- und Verwertungs- und geschäftliche Nutzung von Hanf im Alpenraum...
Standortagentur Tirol hier gemeinsam mit Partnern engagiert.

STANDORTAGENTUR TIROL
Die Standortagentur Tirol unterstützt und begleitet...
ARGEALP
In der ARGEALP (Arbeitsgemeinschaft Alpenländer) arbeiten 10 Regionen...
Ein Netzwerk aus Wirtschaftsprüfern, Anwälten, Steuerberatern...
Die ARGEALP hat sich die Zielsetzung gemacht...
Ein Netzwerk aus Wirtschaftsprüfern, Anwälten, Steuerberatern...

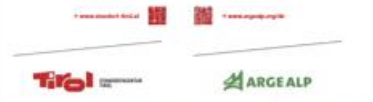


ALPENHANF 360°

PARTNER DEL
PROGETTO

LA CRANPA ALPINA è una materia prima sostenibile e versatile...
per i coltivi regionali alpini. Alla stessa tempo, c'è ancora un grande potenziale da sfruttare per la coltivazione...
Argo Alp in Standortagentur Tirol stanno lavorando con il proprio impegno insieme ai partner.

STANDORTAGENTUR TIROL
La Standortagentur Tirol sostiene e affianca le aziende...
ARGEALP
L'ARGEALP (Associazione di Lavoro delle Regioni Alpine) riunisce 10 regioni...
Un network di esperti in il management...
Un network di esperti in il management...





Tirol

06 ALPENPIONIER

Schweizer Bio HanfLebensmittel.
Alimenti biologici svizzeri a base di canapa.

DE Hanf als Lebensmittel – das ist die Vision von AlpenPionier. In fast sich wie ein Märchen und ist trotzdem kein Witz. Zwei Lebensmitteltechnologien, die Gärung, die professioneller Sausurheber und eine Spitzentechnik treffen sich. Die gemeinsame Vision: Lebensmittel/Hanf in der Schweiz zu realisieren und zurück auf den Teller zu bringen. Denn Hanf ist einer der ältesten traditionellen Nahrungsmittel der Erde und wurde bis in die 1950er Jahre in der Schweiz, oft in Graubünden kultiviert. Seit 2007 sind die Pioniere aus dem Bündnerland unterwegs, um die Vision einer modernen Nutzung der Hanfpflanze in die Tat umzusetzen. AlpenPionier konzentriert sich dabei auf HanfLebensmittel in innovativer Form und Geschmack. Im Mittelpunkt steht dabei die Hanfmasse. Die Samen der Lebensmittel Hanfprodukte enthalten eine globale Ladung Nährstoffe, wie gesunde Fettsäuren, Mineralien, Vitamine und bis zu 25% Protein. Dadurch kann die heimisch angebaute Hanfmasse nach den bisher wichtigsten pflanzlichen Proteindioxidantien ersetzen, den isoprenierten Säuren, aber auch viel wertiges Superfood wie Sesam oder Chia. Das Ziel, die wohl nützlichste Nahrungspflanze unserer Zeit zurück auf den Speiseplan zu bringen, haben die AlpenPioniere schon vielmals erreicht. Sie verarbeiten heute in der eigenen Produktionsanlage in Zizers mehrere Tonnenn Hanfmasse, die sie zusammen mit 30 Schweizer Bio-Hanfproduzenten anbieten, um dadurch die Nährstoffdioxidantien des Stück regelmäßiger und nachhaltiger gestalten.



Protein
bis zu 25% Protein
in der Hanfmasse
aus dem Bündnerland
und Graubünden



Tirol

07 ROTAL HANF

100% Nutzung der Pflanze – Wir begleiten den vollständigen Ablauf der Vision.

Struttiamo la pianta al 100% – accompagnando la nostra visione passo per passo.

DE Rottal Hanf steht für die vollständige Nutzung der Hanfpflanze. Dabei sind wir das Bindeglied zwischen den regionalen, ökologisch arbeitenden Landwirten, den Produktionsunternehmen und den Händlern. Wir erarbeiten und optimieren nachhaltige Prozesse und bauen Wertschöpfungsketten, um eine 100% Nutzung der Pflanze umzusetzen. Mit unserem Partner sind wir bereits in der Lage, Oberschnitt (Fruchtstand) und Unterschnitt (Stängel) zu gewährleisten, was die Voraussetzung für eine vielfältige Nutzung ist. Der Oberschnitt wird zu nährstoffreichen Lebensmitteln, wie zum Beispiel Hanföl, und Kosmetika verarbeitet. Aus dem Unterschnitt (Schäben und Fasern) lassen sich nachhaltige Rohstoffe für die technische und textile Anwendung gewinnen (Textile, Bekleidung, Akustikplatten). Die Verarbeitung der kompletten Rotal Hanfpflanze ist nicht von einem einzigen Unternehmen zu bewältigen. Nur durch die enge Zusammenarbeit mit vielen Partnern können wir die Hanfpflanze vollständig verwerten. Im Bereich der Lebensmittel sind wir selbst im Vertrieb tätig. Im Industriebereich vertreiben wir auf die Expertise unserer Partner. 2022 haben wir eine Fläche von 20 Hektar – zwischen Landult und Passau – bewirtschaftet.



Protein
bis zu 25% Protein
in der Hanfmasse
aus dem Bündnerland
und Graubünden



Tirol

12 AGRARMARKETING TIROL

Tiroler Hanf Senf – Der Hanfseif mit dem Gütesiegel Qualität Tirol.

Senape di canapa tirolese – La senape di canapa con il marchio „Qualität Tirol“.

DE Der Hanfseif mit dem Gütesiegel Qualität Tirol vereint regionale Komponenten und Produktinnovation in einem Glas. Der in Telfs produzierte Senf aus Tiroler Senfsaat wird mit Hanfblättern und Hanfmasse aus Meringe kombiniert. Das Ergebnis ist ein einzigartiger nussiger Geschmack. Ziel dieser Produktentwicklung war es, die Kombination von Altkannem mit neuen Komponenten aus der regionalen Landwirtschaft hervorzuheben. Die Allroundpflanze Hanf erfährt mit dieser Anwendung eine hohe Wertschätzung, da neben den Samen gleichzeitig die Blätter im Produkt Anwendung finden.

IT La senape di canapa con il marchio „Qualität Tirol“ unisce componenti regionali e prodotto innovativo in un unico barattolo. La senape prodotta a Telfs con i semi di senape tirolese viene unita a foglie e semi di canapa di Meringe e il risultato di questo connubio è un gusto unico. L'obiettivo dello sviluppo di questo prodotto è stato quello di mettere in risalto la combinazione di vecchi ingredienti conosciuti con nuovi elementi provenienti dall'agricoltura regionale. La canapa è una pianta a tutto tondo che in questa applicazione è molto apprezzata, coniugando l'impiego sia dei semi che delle foglie.



Tirol

14 PROFANTER NATUR-BACKSTUBE

Wenn schon regional, dann auch Bio und gerade Bio muss regional sein!

Parificio naturale Profanter – Se regionale, allora biologico, e proprio il biologico deve essere regionale!

DE Für den Südtiroler Brot-sommelier und Bäckermeister Benjamin Profanter sieht fest: „Bio und regional kann nur in Kombination funktionieren, um Klima, Böden und Diversität zu schützen und die Bauern vor Ort zu unterstützen“. Deshalb ist das Credo der Natur-Backstube: Naturreines Brot – echt, ehrlich und unverfälscht. Die Backstube ist Südtirols erste Bio-Bäckerei und seit Jahren der größte Verarbeiter von Südtiroler Getreide. Schon vor Jahren hat die Bäckerei angefangen süße Schoko-Kugeln mit Hanfmasse herzustellen. Seit einigen Jahren bieten sie auch ein handgeschriebenes Hanf-Dinkel-Schüttelbrot an.

IT Per il sommelier del pane e mastro panificatore altoatesino Benjamin Profanter, una cosa è certa: „Il biologico e il regionale possono funzionare solo in combinazione, per proteggere il clima, il suolo e la diversità e per sostenere gli agricoltori locali“. Pertanto, il credo di questo panificio naturale è: pane naturale – genuino, sincero e non adulterato. Si tratta del primo panificio biologico puro dell'Alto Adige e da anni è la maggiore azienda di trasformazione del grano altoatesino. Anni fa, questo panificio ha iniziato a produrre palline di cioccolato dolci con semi di canapa. Da qualche anno la gamma prevede anche un Schüttelbrot alla canapa e al farro fatto a mano.



Tirol

24 HEMP POLE

Mit Hanffasern vom Feld in den Feldversuch.

Con le fibre di canapa dal campo alla sperimentazione sul campo.

DE Mit der Kleinserie „Hemp Poles“ Frühjahr/Sommer 2023, werden erstmalig Trekkingstöcke mit 100% Hanffasern als textile Verstärkung im Einsatz getestet. Die Fasern wurden im Herbst als Koppelprodukt zur Nuss im Alpenraum geerntet und in industriellen Prozessen zu dem Hemp Poles verarbeitet. Die natürlichen Röststadien der Fasern, von grün bis dunkelgelb, führen zur attraktiven Sockeloptik der Fasern. Mit Entwicklungspartnern aus Industrie und Forschung wird in den nächsten 2 Jahren ein industrielles Verfahren erarbeitet, das auch die erforderliche hohe Stückzahl umsetzen kann. Der Fokus liegt dabei auch auf dem Einsatz einer Matrix mit möglichst hohem Biogenem Anteil. Ziel des Projekts ist ein Sportgerät, dessen Inhalte bis zu 100% am Feld gewachsen sind.

IT Con la piccola serie „Hemp Poles“ primavera/estate 2023, per la prima volta vengono testati i bastoncini da trekking con il 100% di fibre di canapa come rinforzo tessile. Le fibre sono state raccolte nell'arco alpino in autunno come coprodotti insieme ai semi e tramite i processi produttivi sono state lavorate per creare gli Hemp Poles. Le fasi di macerazione naturale della fibra, dal verde al grigio scuro, creano il piacevole look delle fibre. Insieme ai partner di sviluppo dell'industria e della ricerca, nei prossimi due anni verrà sviluppato un processo industriale concentrato anche sull'uso di una matrice con il massimo possibile di componente biologica. L'obiettivo del progetto è un dispositivo sportivo i cui materiali sono stati coltivati sul campo fino al 100%.

Eigeneschnitten des Vorfelds Hanf 100% und Trekking in campo Verde
• 100% Hanf-Hanfblüten im Vorfeldanbau, vertikal
• volle Verfestigung aus 100% Alpinfarf
Fasern aus Qualität regionaler und regionaler Landwirtschaft 100% BIO
• Multi-Sport 20% Biobased content
• Gewicht 400 Gramm/Pair

Caratteristiche del bastoncino da trekking in campo Verde
• 100% Hanf-Hanfblüten in campo naturale con pieno contenuto di fibre e vertice
• Multi-Sport 20% Biobased content
• Multi-Sport 20% Biobased content
• Gewicht 400 Gramm/Pair

Eigeneschnitten des Vorfelds Hanf 100% und Trekking in campo Verde
• 100% Hanf-Hanfblüten im Vorfeldanbau, vertikal
• volle Verfestigung aus 100% Alpinfarf
Fasern aus Qualität regionaler und regionaler Landwirtschaft 100% BIO
• Multi-Sport 20% Biobased content
• Gewicht 400 Gramm/Pair



Das Projekt Hanf-Hanfblüten als Teil des Projekts

Das Ziel des Projekts ist es, den Anteil an Biogenem bis zu 100% zu steigern und das verwendete System erdölbasiertes Form-Hanf-Hanfblüten als Koppelprodukt zu realisieren. In der Compositen-Industrie werden Hanf-Hanfblüten als Koppelprodukt eingesetzt, um die Nachhaltigkeit zu erhöhen.

DE Ziel des Projekts ist es, den Anteil an Biogenem bis zu 100% zu steigern und das verwendete System erdölbasiertes Form-Hanf-Hanfblüten als Koppelprodukt zu realisieren. In der Compositen-Industrie werden Hanf-Hanfblüten als Koppelprodukt eingesetzt, um die Nachhaltigkeit zu erhöhen.

Eigeneschnitten des Vorfelds Hanf 100% und Trekking in campo Verde
• 100% Hanf-Hanfblüten im Vorfeldanbau, vertikal
• volle Verfestigung aus 100% Alpinfarf
Fasern aus Qualität regionaler und regionaler Landwirtschaft 100% BIO
• Multi-Sport 20% Biobased content
• Gewicht 400 Gramm/Pair



9 ALPENPIONIER





ALPENPIONIER 9



in situ

HANF VOLLERNTER

1





in situ

HANF VOLLERNTER

1





in situ

HANF VOLLERNTER

1





in situ

HANF VOLLERNTER

1

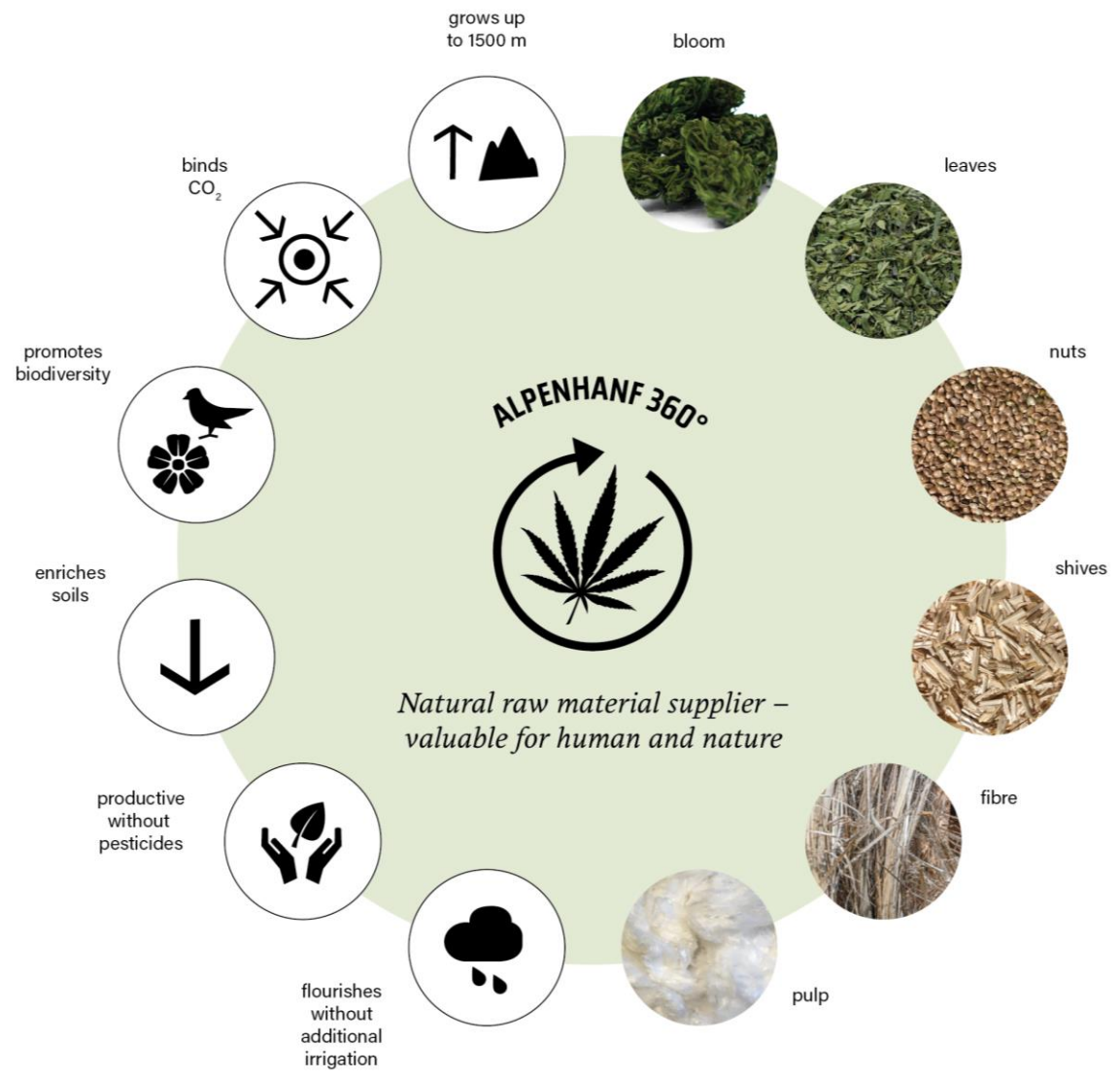


Hylar Sativa 200A

















**Senf-
spezialitäten**



12 **QUALITÄT TIROL
HANF SENF**



12
QUALITÄT TIROL
HANF SENF

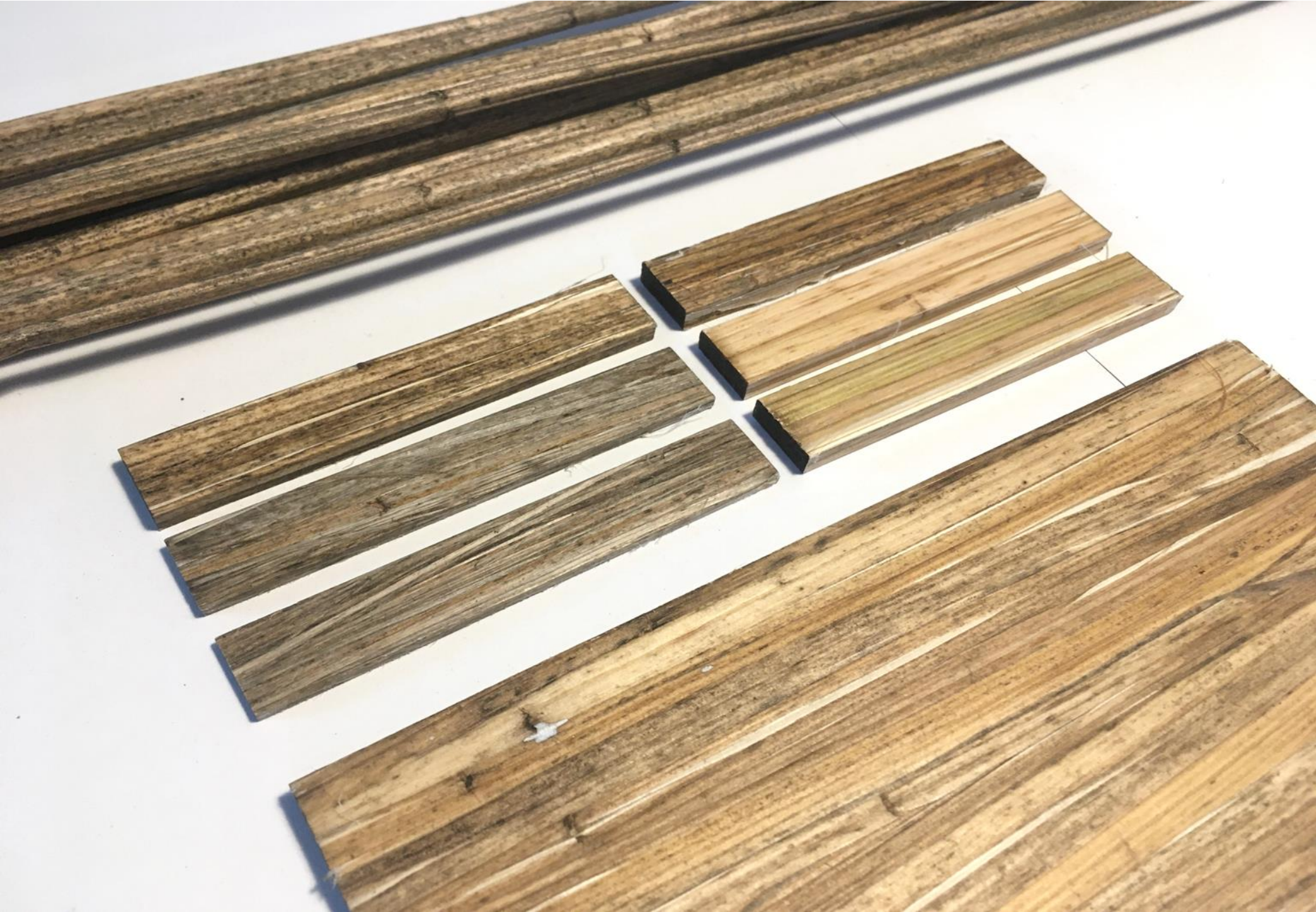
BIO VOM BERG HANF SCHOKOLADE

51





19 HANFHOLZ









© Hylen





© Lene Garbo/Tirol Werbung



24

HANF STOCK





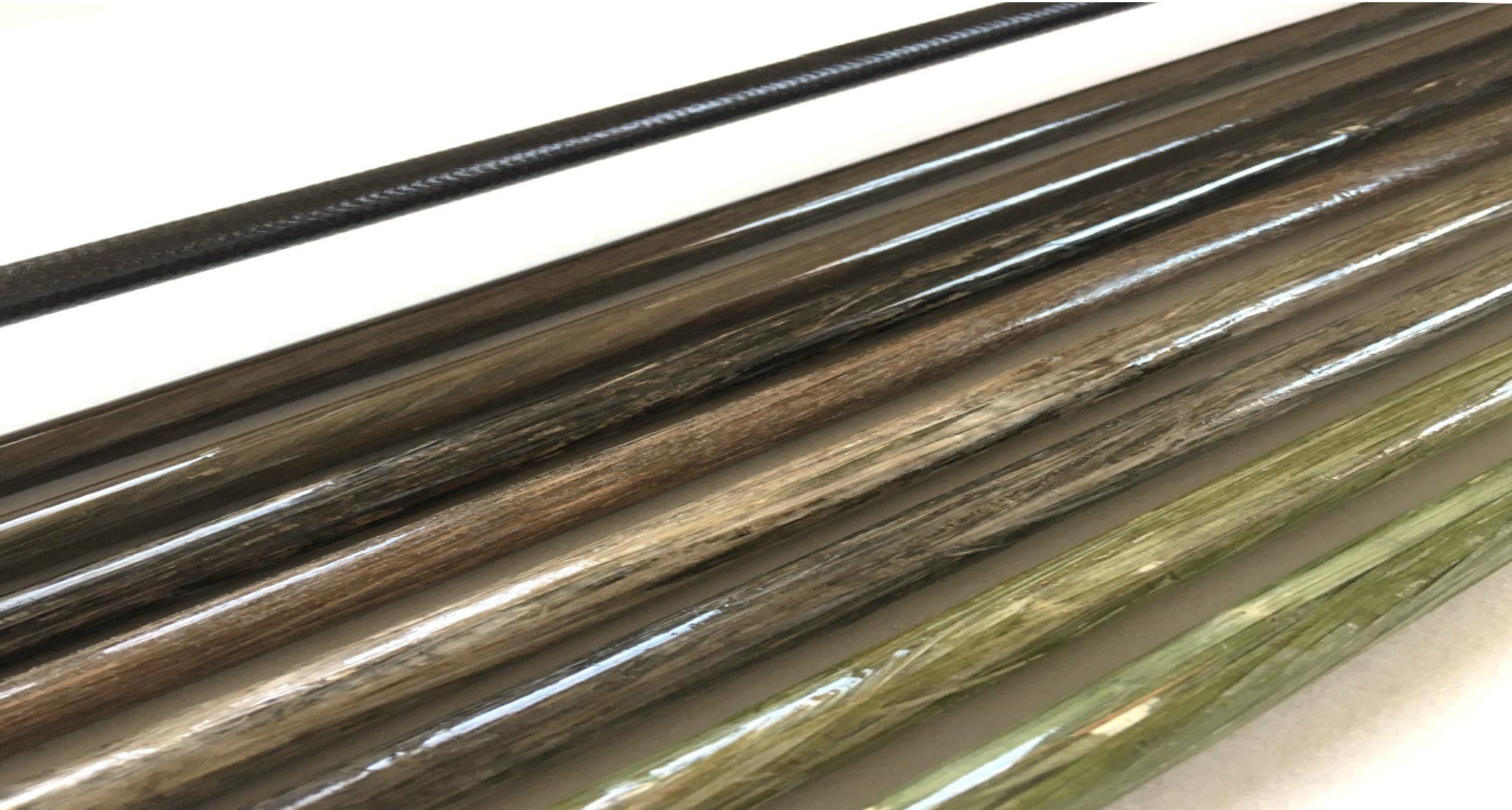
24

HANF STOCK



24

HANF STOCK



24

HANF STOCK



24

HANF STOCK

24

HANF STOCK

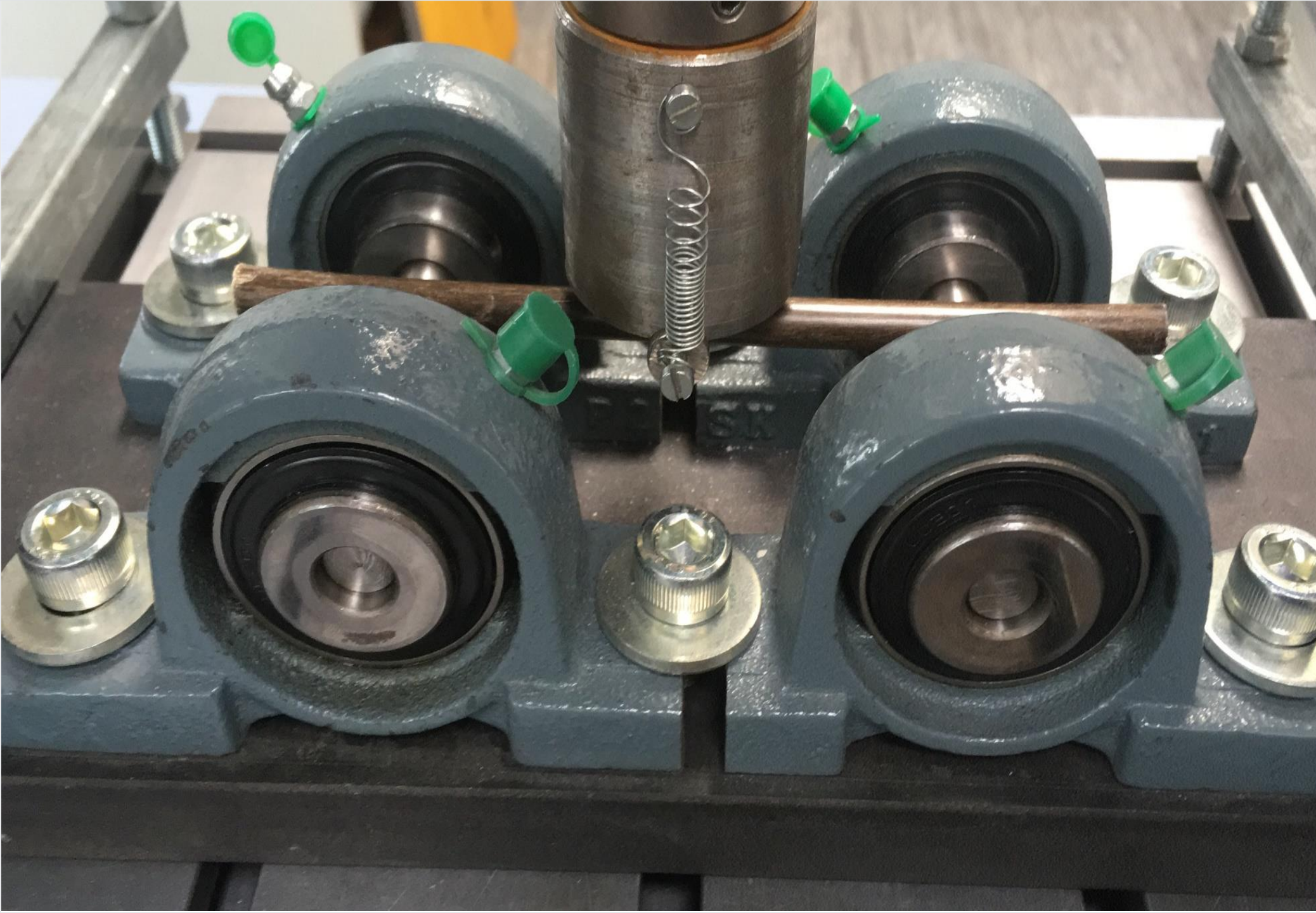


23

UIBK RESEARCH



23 **UIBK RESEARCH**







28 GRÜN AUF MATTE



28

GRÜN AUF MATTE



28

GRÜN AUF MATTE



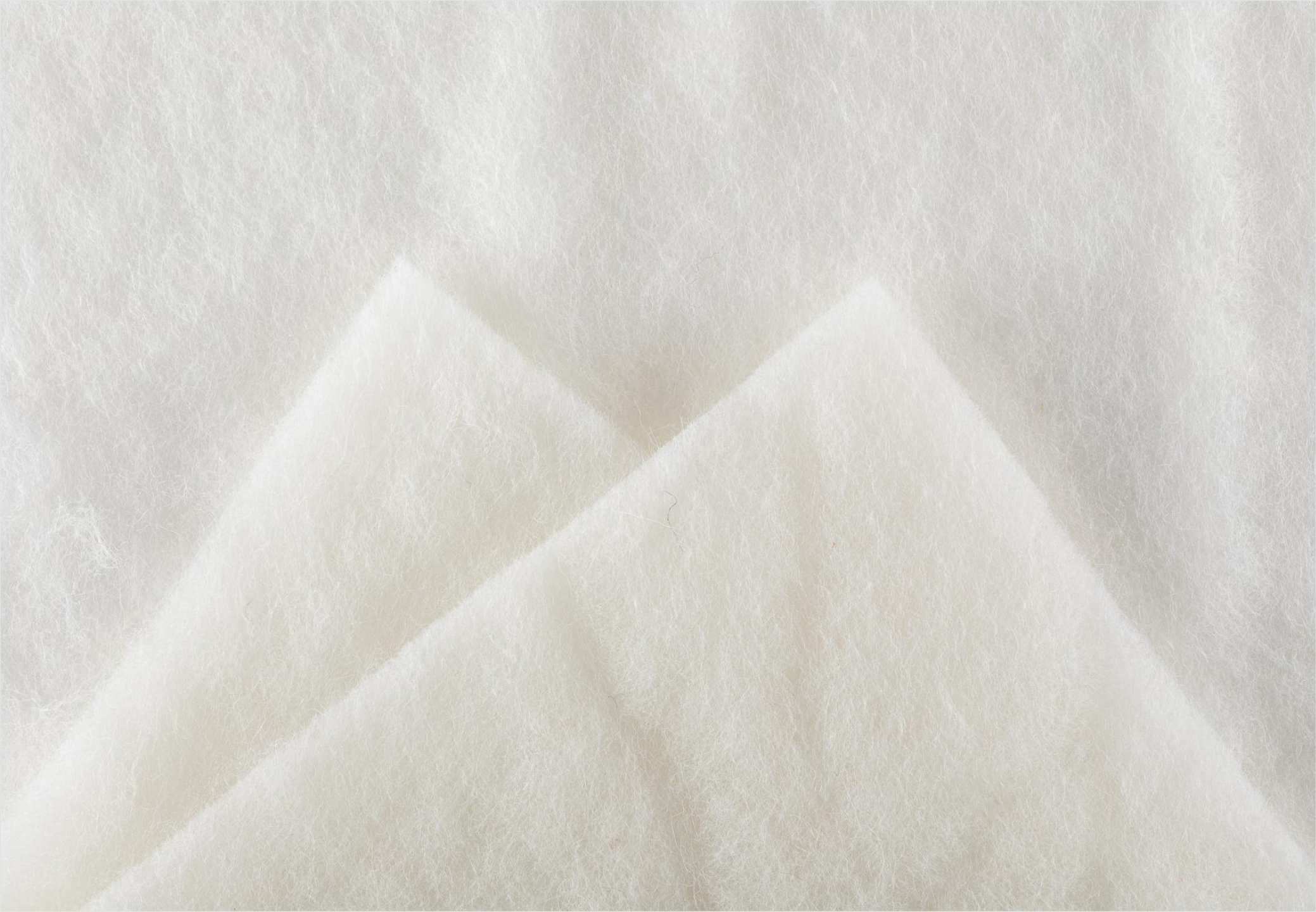
28 GRÜN AUF MATTE





HEMP PADDING

36





37 **HANF HANDSCHUH**



38
ISOLATIONSKRAFT





25 **HANF SKI**



25 **HANF SKI**



25 **HANF SKI**





33
100% TIROL



in situ

HANF VOLLERNTER

1





in situ

HANF VOLLERNTER

1





33
100% TIROL

33
100% TIRROL



33
100% TIRROL



33 100% TIRROL



33
100% TIRROL



33
100% TIRROL





33
100% TIRROL



33
100% TIROL



33
100% TIROL

PLA/HANF COMPOSITES

35



fibionic

35

PLA/HANF COMPOSITES





36 **FANES JEANS**

29% Belgium Hemp / 71% org Cotton



© Salewa



36 **FANES JEANS**





© Salewa

37 ALPINE HEMP







52 **HANF GESCHOSSEN**

HANF GESCHOSSEN

52



52 HANF GESCHOSSEN







42
IRROONY
/ HIGHPERCELL



42
**IRONY
/ HIGHPERCELL**



43 **ALPINE HEMP C**





MADE IN MILAN
ITALY
SINCE 1958
Candiani
DENIM

36
CANDIANI

STATEMENTS

THE ALPINE HEMP COLLECTION IS THE RESULT OF IN-DEPTH RESEARCH AND DEVELOPMENT AND A WIDE RANGE OF TESTS PERFORMED BY ALPINE CLIMBERS, PROFESSIONAL ATHLETES AND HIKING GUIDES



ELINE LE MENESTREL, ATHLETE

I enjoy how comfortable hemp clothing is, and I find there to be large differences between hemp and synthetic fibres. Hemp feels good on your skin – the more you wear it, the softer it becomes. It breathes well, which helps to prevent odour. I also love the idea and values behind the hemp collection. It's about looking for new fabrics and ways to provide high-quality clothing while keeping environmental issues in mind.



ANNA STÖHR, ATHLETE

I tried the Alpine Hemp trousers on sport climbing and multi-pitch routes on very hot days. They're highly breathable, so you're never overheating. The material is resistant to abrasion under the knees during movements. It has such a soft feel against the skin that you think twice about anything else. They're comfortable.



INNOVATIVES
HERZ DER ALPEN



VIELEN DANK
FÜR IHRE AUFMERKSAMKEIT

STANDORTAGENTUR **TIROL**

LEBENSRAUM TIROL
HOLDING
– TIROL WERBUNG
– STANDORTAGENTUR TIROL
– AGRARMARKETING TIROL