



Hanf, Leinen & Nessel bei Grüne Erde

Einsatzmöglichkeiten und Herausforderungen

Christian Schoen, Produktmanagement Grüne Erde, 27. April 2023

Wer sind wir?

- Grüne Erde steht seit der Gründung des Unternehmens 1983 für eine andere Art des Wirtschaftens – **ökologisch, fair, in Verbundenheit mit Mensch und Natur.**
- Heute beschäftigt Grüne Erde rund 500 Mitarbeiterinnen und Mitarbeiter an 9 Standorten in Österreich und 7 Standorten Deutschland - wie zu Beginn 1983 ist die Zentrale nach wie vor in Scharnstein im Almtal beheimatet
- Alles begann mit einer Naturmatratze - als **Schlafexperten** bieten wir inzwischen ein breites Sortiment rund um Schlafen und Wohnen an, von Bettwaren und Heimtextilien über Massivholzmöbel bis hin zu Naturkosmetik und Kleidung

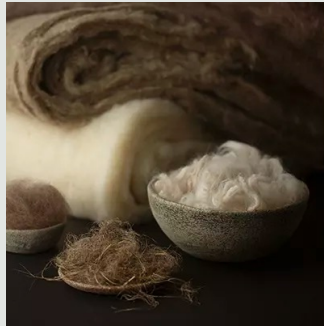


Haltung & Materialien

- Grüne Erde setzt seit 40 Jahren auf nachwachsende Rohstoffe, unsere Produkte sind weitestgehend kunststoff- und metallfrei
- Wir setzen vollständig auf kontrolliert biologischen Anbau und kontrolliert biologische Tierhaltung
- 90% unserer Textilien sind nach GOTS oder IVN Naturtextil Best zertifiziert



Tierische & Pflanzliche Fasern



Kamelhaar



Alpakawolle



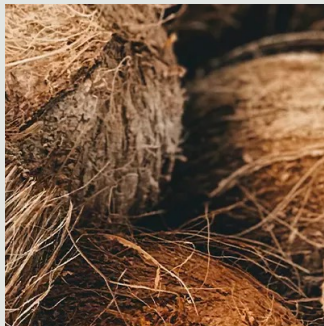
Yakhaar



Schafschurwolle



Wildseide



Kokosfaser



Baumwolle



Kapokfaser

Regionale Alternativen

Hanffaser

- schmutzabweisend, widerstandsfähig und reißfest, saugfähig und wärmend
- wächst schnell, braucht wenig Wasser, ist schädlingsresistent



Leinen

- glatt, sehr saugfähig, luftdurchlässig und schmutzabweisend, hautfreundlich
- kommt mit kargen Böden und wenig Wasser aus, ohne Dünger



Nesselfaser

- sehr weiche, feine und kuschelige Fasern
- ökologisch wertvoll, schnell- und dichtwüchsig, anspruchslos, schädlings- und unkrautresistent





Herausforderungen

Hanffaser

- Nachfrage nach langfaserigem, für Textilien geeignetem Hanf wird aktuell in Europa bei weitem nicht gedeckt

Leinen

- Rohstoff-Engpässe in Europa erschweren die Beschaffung, konterkarieren Regionalisierung

Nesselfaser

- aktuell nur in 40% Anteil mit 60% Baumwolle möglich



Vielen Dank!

Wir freuen uns auf Fragen und Diskussion.

Christian Schoen

Christian.schoen@grueneerde.com